



IVV-Konjunkturbarometer 2009/2010

Industrie- Handels- und Dienstleistungsbetriebe Volketswil und Umgebung

Im Mai 2010

Die Interessen für aktuelle Konjunkturbeurteilungen und Zukunftsprognosen stehen sowohl in den Medien als auch bei der Bevölkerung und insbesondere bei den Arbeitnehmern hoch im Kurs. Diese Thematik ist von existentieller Bedeutung und beeinflusst in hohem Masse eine vorausschauende Arbeitsplatzsuche und die Ausgabe- und Investitionstätigkeit von Privatpersonen und Unternehmen.

Der Industrieverein Volketswil als Vereinigung der Industrie- Handels- und Dienstleistungsbetriebe in Volketswil und Umgebung möchte deshalb einen aktiven Beitrag leisten, indem er für die Öffentlichkeit von Volketswil und Umgebung zusätzliche Transparenz schaffen will.

Ziel ist es, die Medien über die vergangene, aktuelle und prognostizierte Konjunkturbeurteilung unter Mitwirkung aller IVV-Mitglieder und mittels einfacher, anonymer Fragebogenerhebung zu orientieren.

Im Anhang finden Sie die Resultate des IVV-Konjunkturbarometers 2009/2010 für Volketswil und Umgebung zu folgenden Fragestemen:

- Beschäftigungslage
- Personalbestand
- Kurzarbeit
- Umsatz
- Materialkosten
- Personalkosten
- Ertragslage.

Die die Beurteilung der Fragestellungen betrifft folgende Zeiträume:

- 2009 gegenüber dem Vorjahr
- 1. Semester 2010 gegenüber 2009
- 2. Semester 2010 gegenüber 1. Semester 2010

Wir wünschen Ihnen viel Erkenntnis bei der Analyse der Resultate.

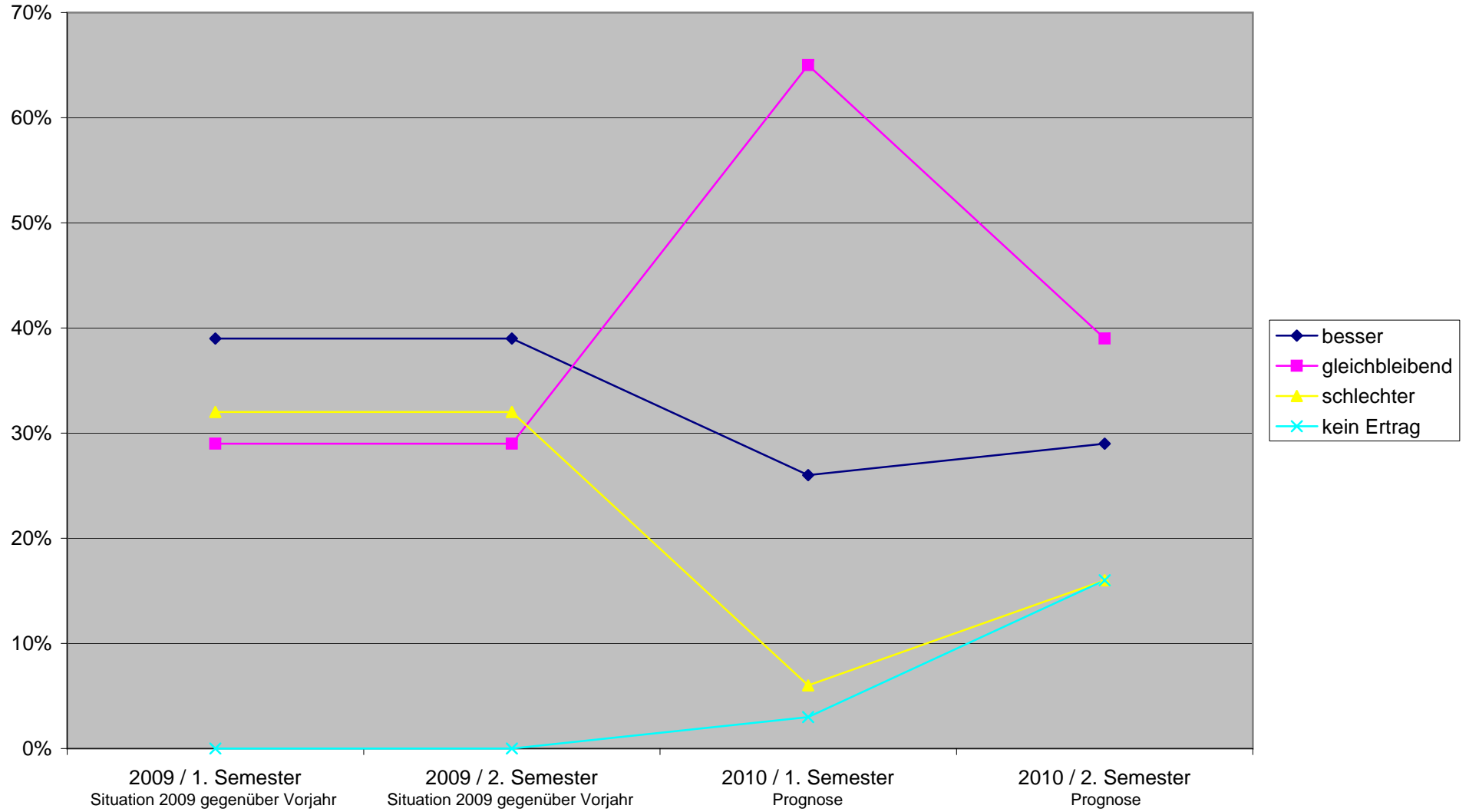
Der IVV-Vorstand

IVV-Konjunkturbarometer
Industrie und Gewerbe Volketswil und Umgebung
2009/2010

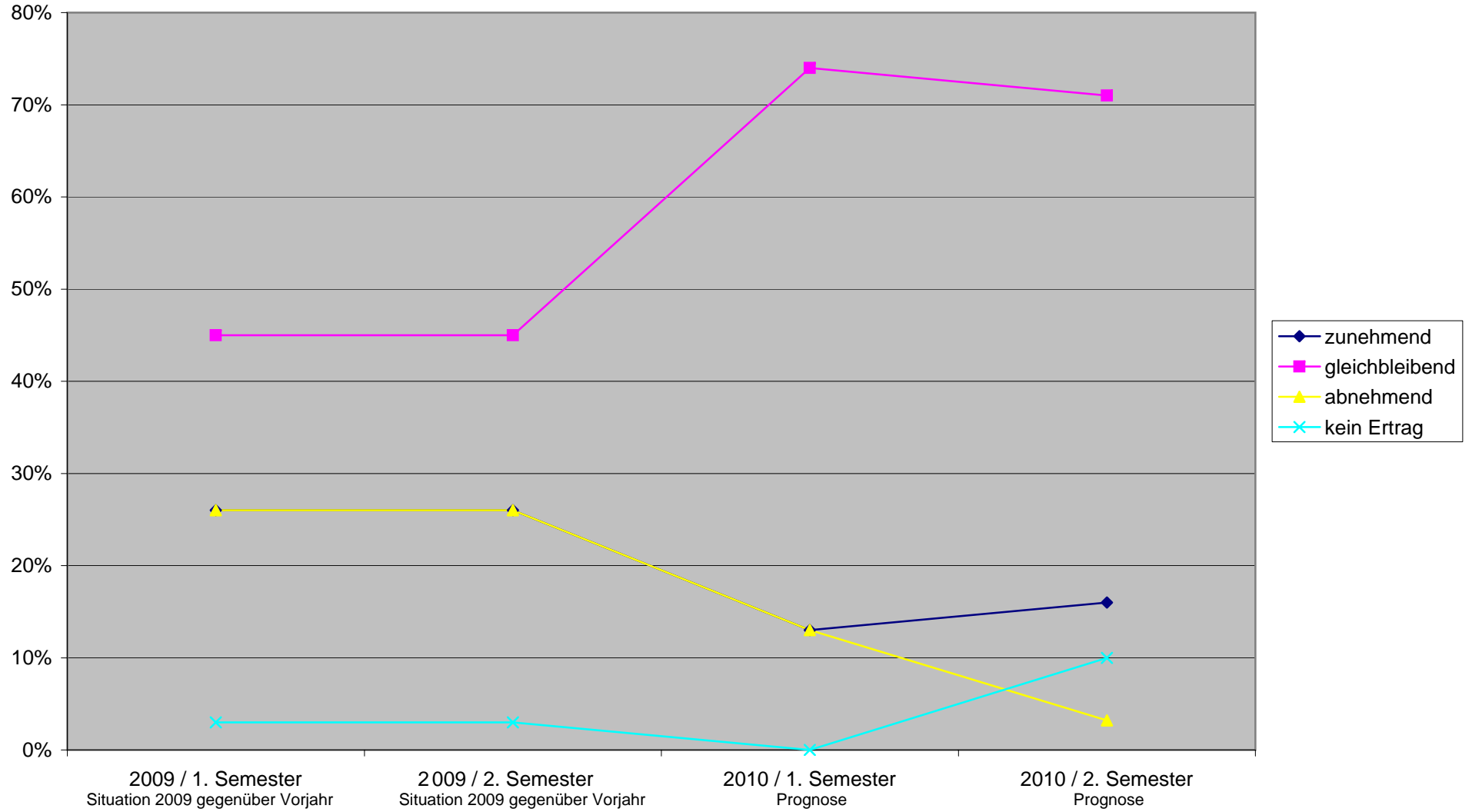
Umfrageresultate in Prozenten und absolut

		2009 Ganzes Jahr		2010 1. Semester		2010 2. Semester	
		Anzahl	in %	Anzahl	in %	Anzahl	in %
Beschäftigungslage	besser	12	39	8	26	9	29
	gleichbleibend	9	29	20	65	12	39
	schlechter	10	32	2	6	5	16
	kein Eintrag	0	0	1	3	5	16
Personalbestand	zunehmend	8	26	4	13	5	16
	gleichbleibend	14	45	23	74	22	71
	abnehmend	8	26	4	13	1	3
	kein Eintrag	1	3	0	0	3	10
Kurzarbeit	geplant	0	0	0	0	0	0
	eingeführt	1	3	1	3	0	0
	nicht geplant	30	97	30	97	29	94
	kein Eintrag	0	0	0	0	2	6
Umsatz	zunehmend	13	42	8	26	11	35
	gleichbleibend	7	23	18	58	9	29
	abnehmend	11	35	5	16	7	23
	kein Eintrag	0	0	0	0	4	13
Materialkosten	steigend	4	13	6	19	5	16
	gleichbleibend	15	48	18	58	16	52
	sinkend	7	23	3	10	4	13
	kein Eintrag	5	16	4	13	6	19
Personalkosten	steigend	13	42	14	45	6	19
	gleichbleibend	11	35	14	45	21	68
	sinkend	6	19	3	10	2	6
	kein Eintrag	1	3	0	0	2	6
Ertragslage	besser	9	29	7	23	12	39
	gleichbleibend	9	29	20	65	9	29
	schlechter	13	42	4	13	7	23
	kein Eintrag	0	0	0	0	3	10

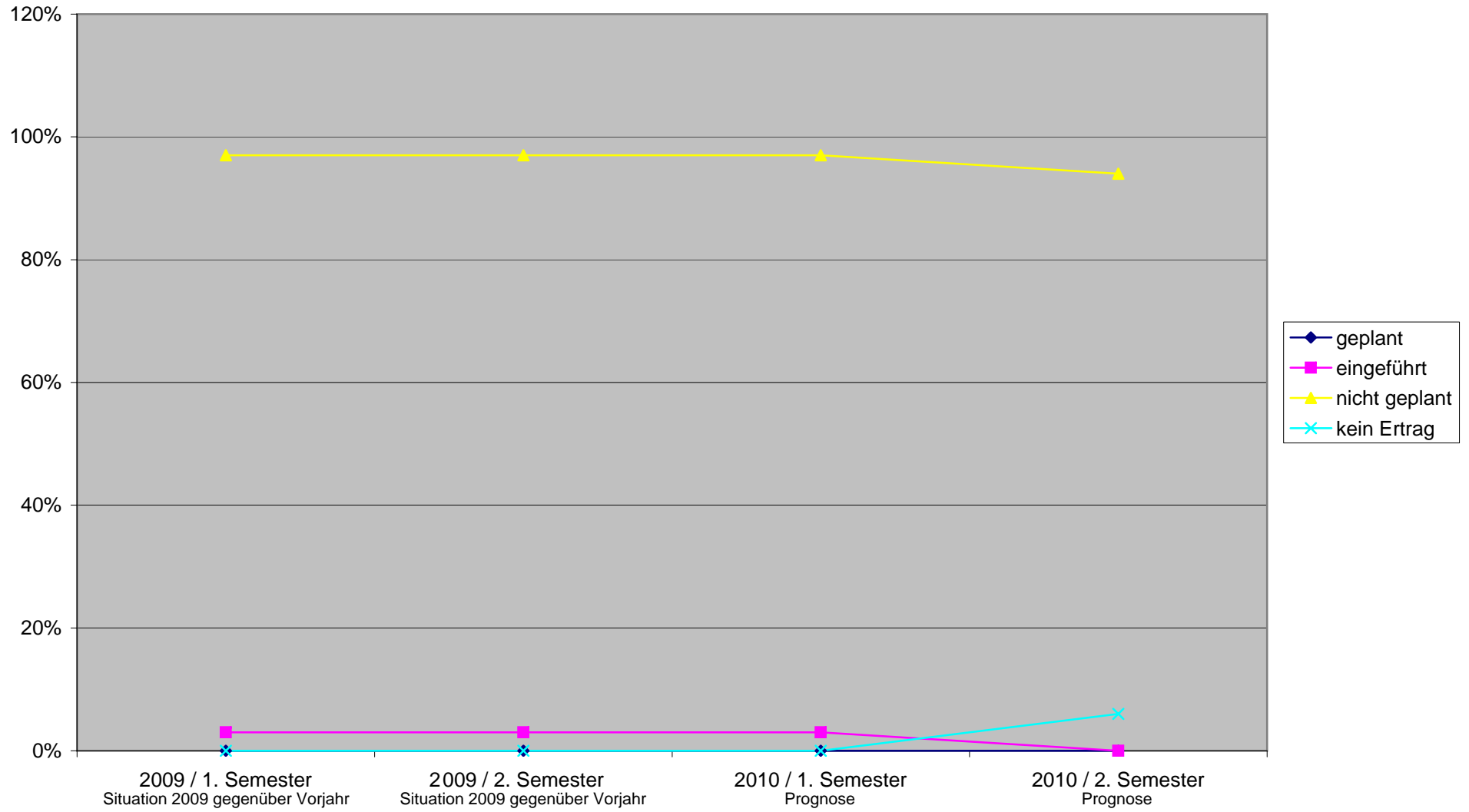
Beschäftigungslage



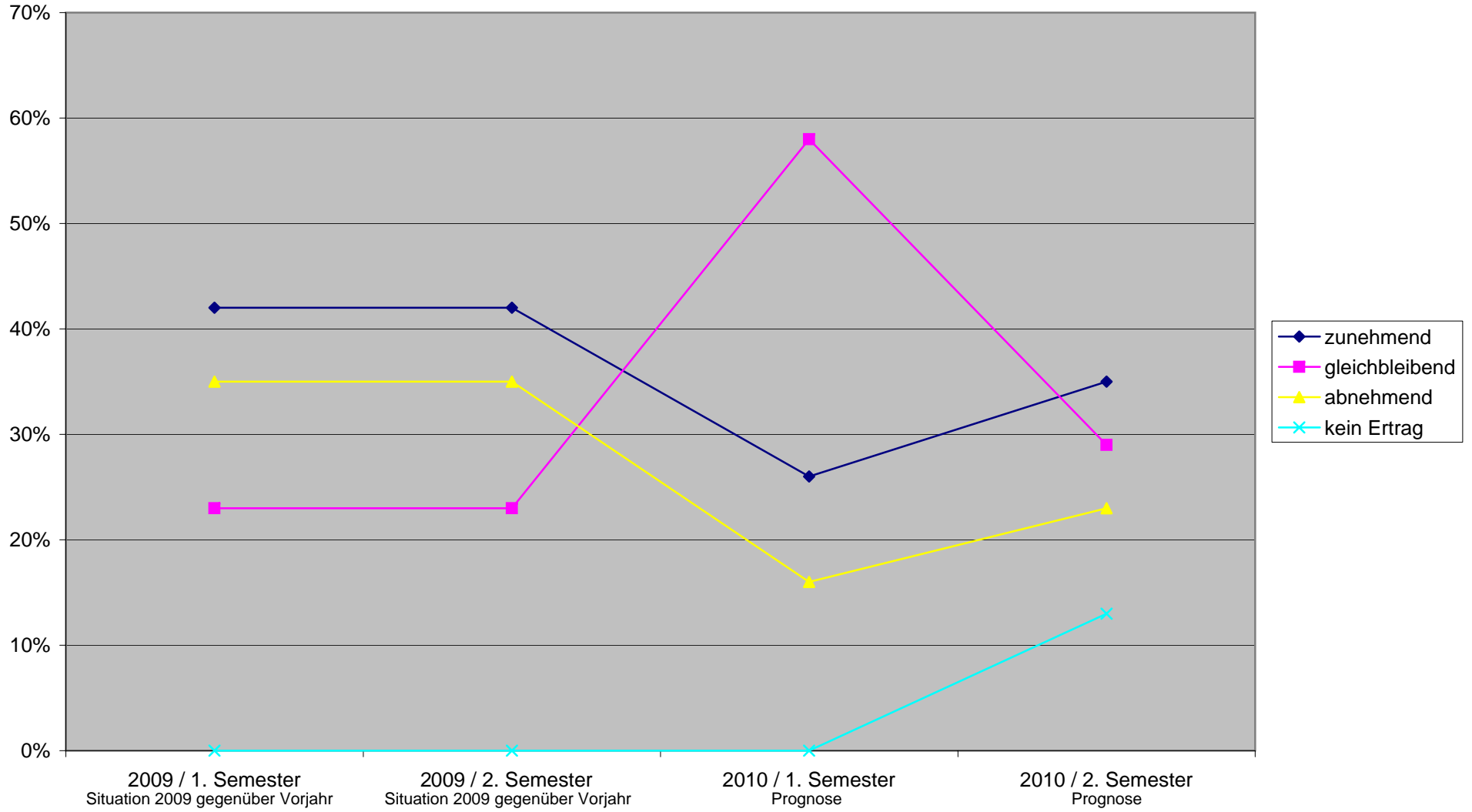
Personalbestand



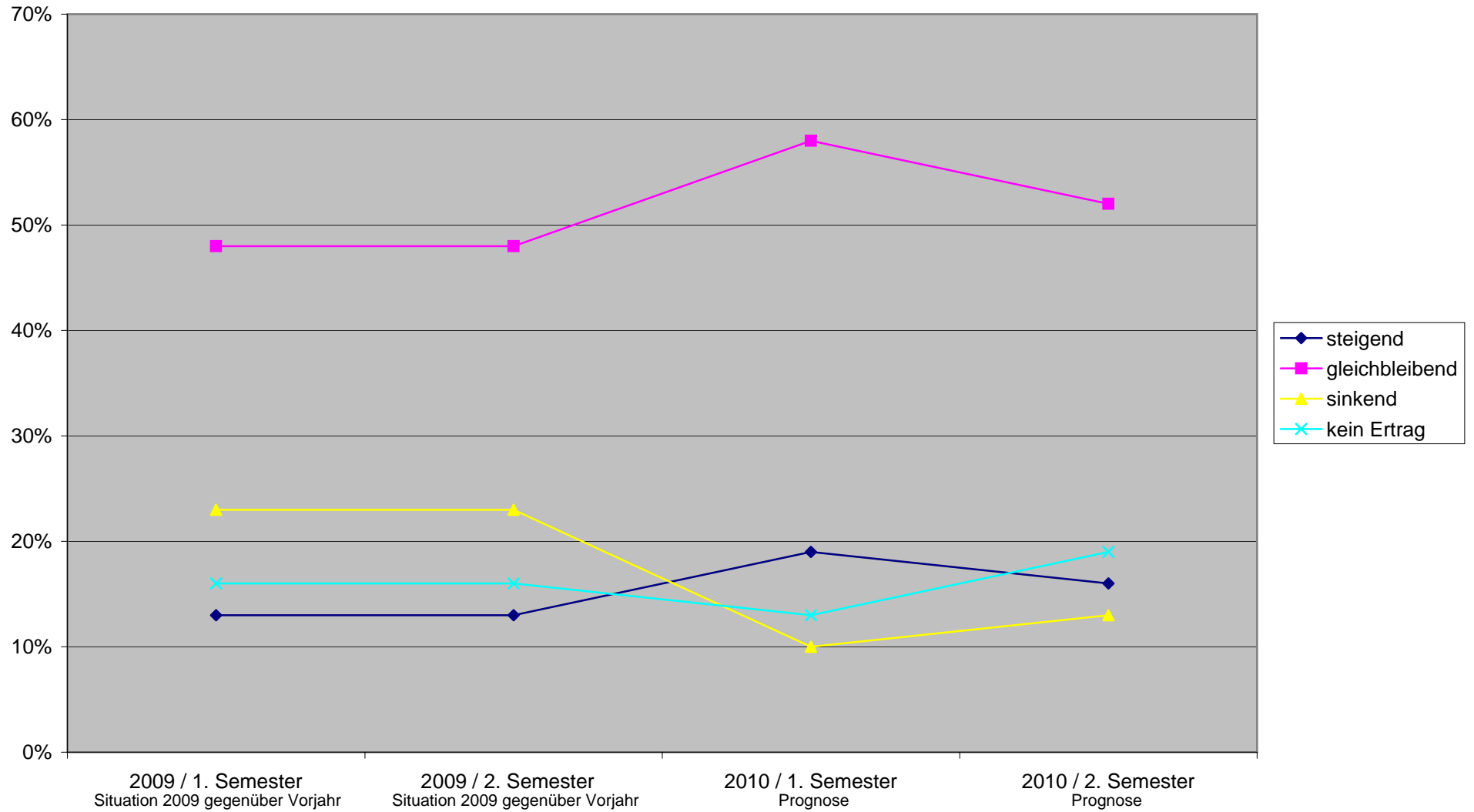
Kurzarbeit



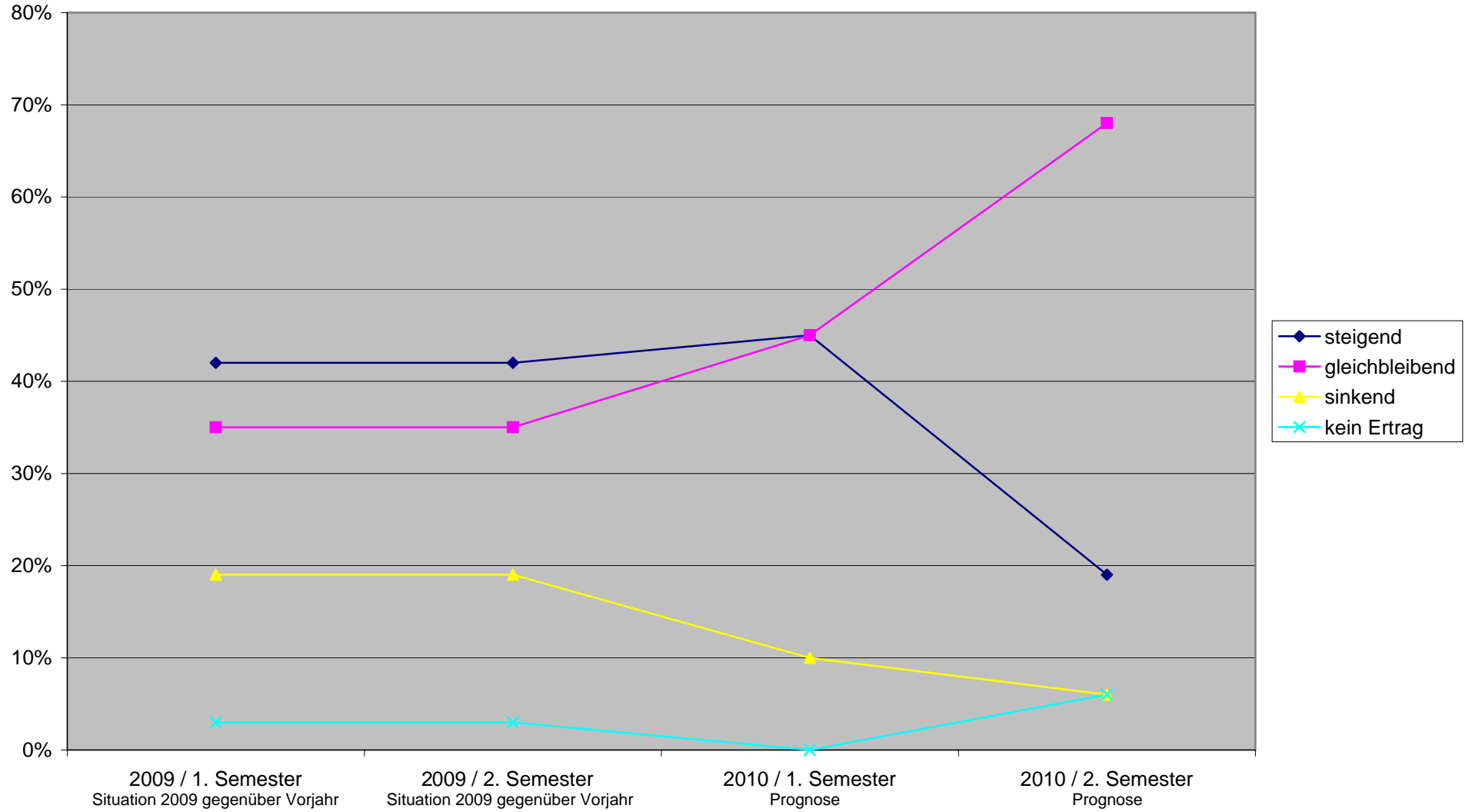
Umsatz



Materialkosten



Personalkosten



Ertragslage

