



IVV-Konjunkturbarometer 2010/2011

Industrie-, Handels- und Dienstleistungsbetriebe Volketswil und Umgebung

Im Mai 2011

Die Interessen für aktuelle Konjunkturbeurteilungen und Zukunftsprognosen stehen sowohl in den Medien als auch bei der Bevölkerung und insbesondere bei den Arbeitnehmern hoch im Kurs. Diese Thematik ist von existentieller Bedeutung und beeinflusst in hohem Masse eine vorausschauende Arbeitsplatzsuche und die Ausgabe- und Investitionstätigkeit von Privatpersonen und Unternehmen.

Der Industrieverein Volketswil als Vereinigung der Industrie- Handels- und Dienstleistungsbetriebe in Volketswil und Umgebung möchte deshalb einen aktiven Beitrag leisten, indem er für die Öffentlichkeit von Volketswil und Umgebung zusätzliche Transparenz schaffen will. Ziel ist es, die Medien über die vergangene, aktuelle und prognostizierte Konjunkturbeurteilung unter Mitwirkung aller IVV-Mitglieder und mittels einfacher, anonymer Fragebogenerhebung zu orientieren.

Im Anhang finden Sie die Resultate des IVV-Konjunkturbarometers 2010/2011 für Volketswil und Umgebung zu folgenden Fragethemen:

- Beschäftigungsgrad
- Personalbestand
- Währungseinflüsse
- Umsatz
- Materialkosten
- Personalkosten
- Ertragslage

Die Beurteilung der Fragestellungen betrifft folgende Zeiträume:

- ganzes Jahr 2010 im Vergleich zu ganzem Jahr 2009
- Prognose 1. Semester 2011 im Vergleich zu 1. Semester 2010
- Prognose 2. Semester 2011 im Vergleich zu 2. Semester 2010

Wir wünschen Ihnen viel Erkenntnis bei der Analyse der Resultate.

Der IVV-Vorstand

IVV-Konjunkturbarometer
Industrie und Gewerbe Volketswil und Umgebung
2010/2011

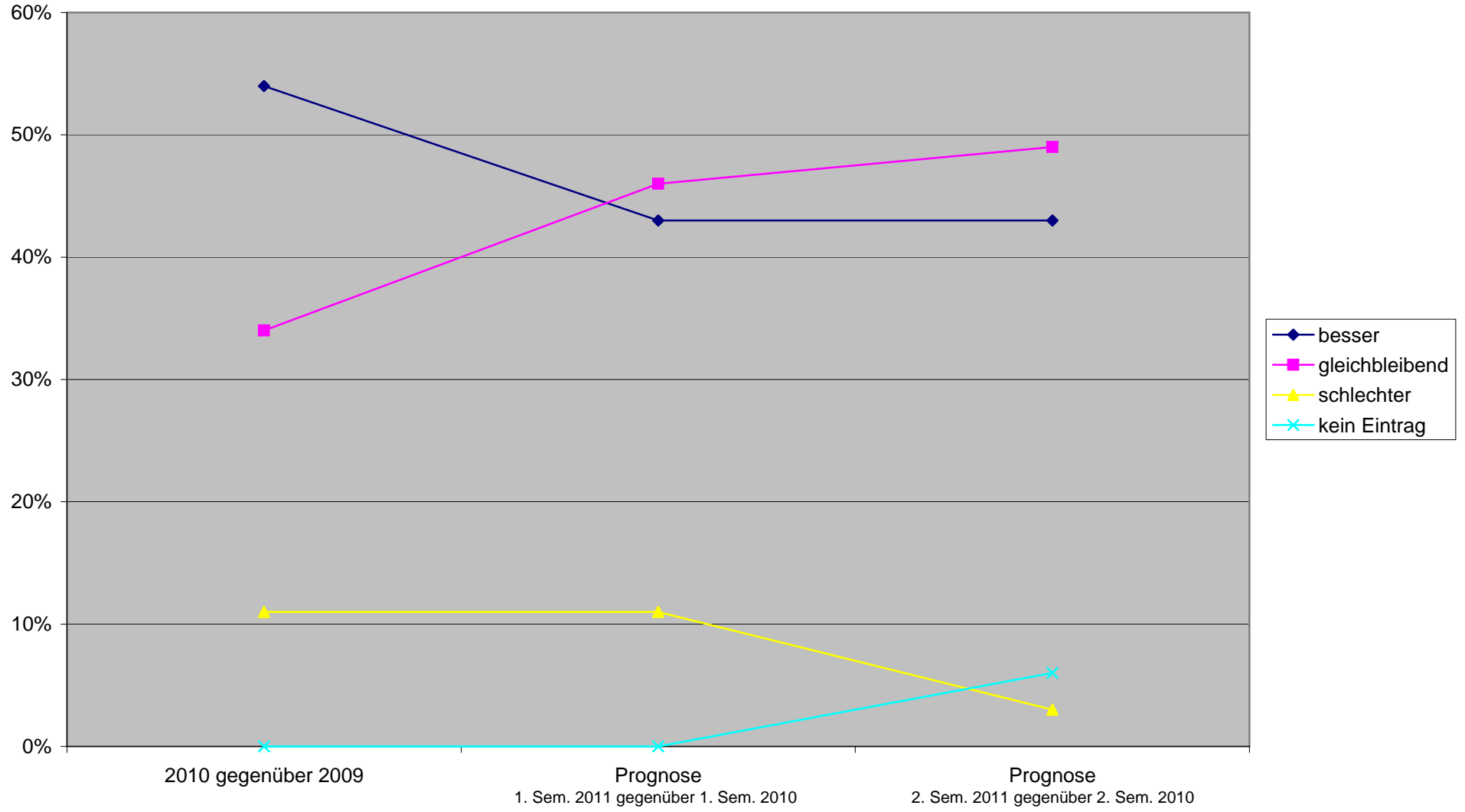
Umfrageresultate in Prozenten und absolut

IVV-Konjunkturbarometer 2010 / 2011

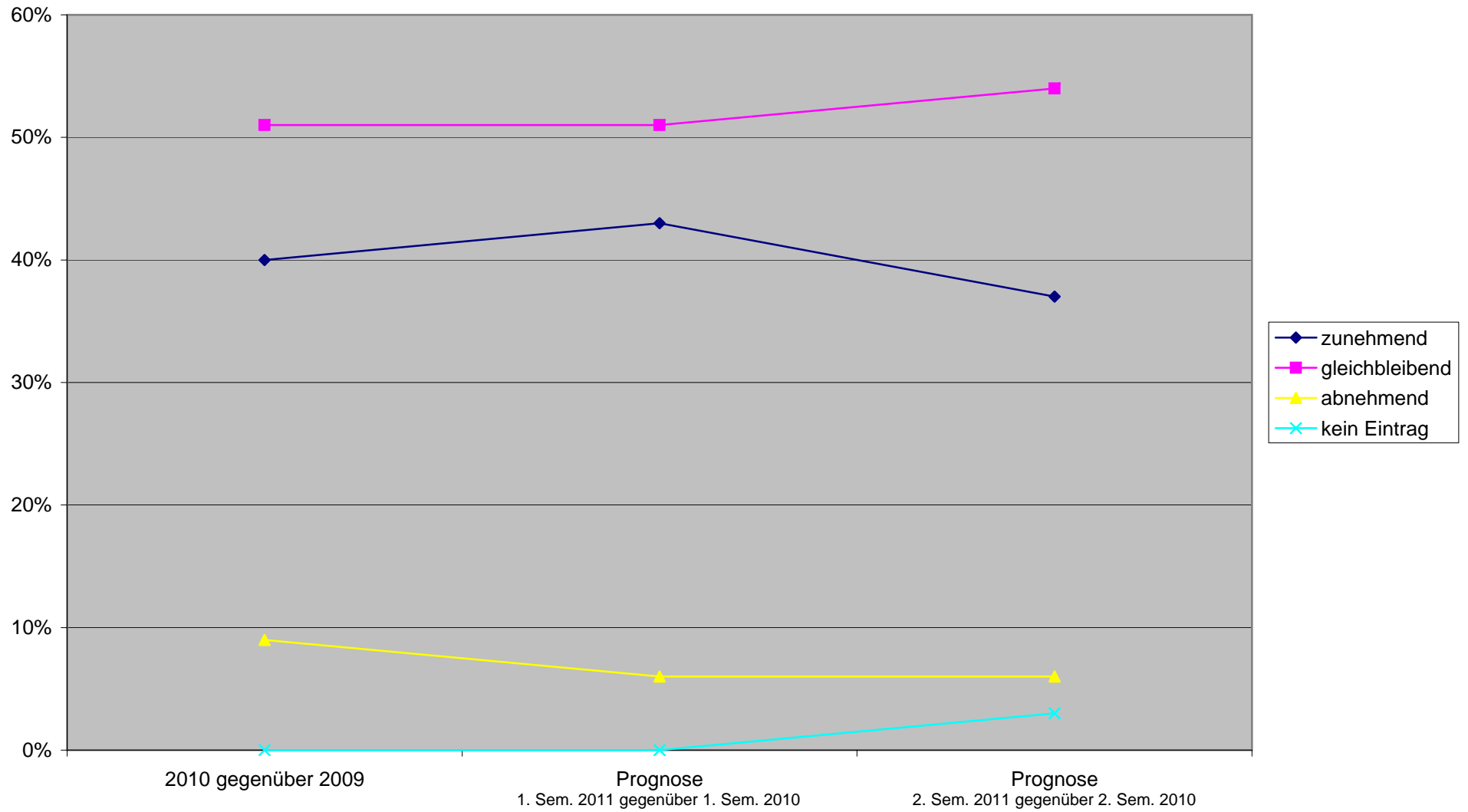
Auswertung Umfrage

		Ganzes Jahr 2010 im Vergleich zu ganzem Jahr 2009		Prognose 1. Semester 2011 im Vergleich zu 1. Semester 2010		Prognose 2. Semester 2011 im Vergleich zu 2. Semester 2010	
		Anzahl	in %	Anzahl	in %	Anzahl	in %
Beschäftigungsgrad	besser	19	54	15	43	15	43
	gleichbleibend	12	34	16	46	17	49
	schlechter	4	11	4	11	1	3
	kein Eintrag	0	0	0	0	2	6
Personalbestand	zunehmend	14	40	15	43	13	37
	gleichbleibend	18	51	18	51	19	54
	abnehmend	3	9	2	6	2	6
	kein Eintrag	0	0	0	0	1	3
Währungseinfluss auf die Ertragslage	negativ	9	26	8	23	9	26
	positiv	9	26	8	23	8	23
	neutral	17	49	19	54	17	49
	kein Eintrag	0	0	0	0	1	3
Umsatz	zunehmend	25	71	22	63	22	63
	gleichbleibend	5	14	11	31	9	26
	abnehmend	5	14	2	6	1	3
	kein Eintrag	0	0	0	0	3	9
Materialkosten	steigend	10	29	12	34	12	34
	gleichbleibend	17	49	17	49	18	51
	sinkend	6	17	4	11	2	6
	kein Eintrag	2	6	2	6	3	9
Personalkosten	steigend	17	49	22	63	20	57
	gleichbleibend	16	46	12	34	14	40
	sinkend	2	6	1	3	0	0
	kein Eintrag	0	0	0	0	1	3
Ertragslage	besser	20	57	13	37	11	31
	gleichbleibend	8	23	17	49	20	57
	schlechter	7	20	5	14	3	9
	kein Eintrag	0	0	0	0	1	3

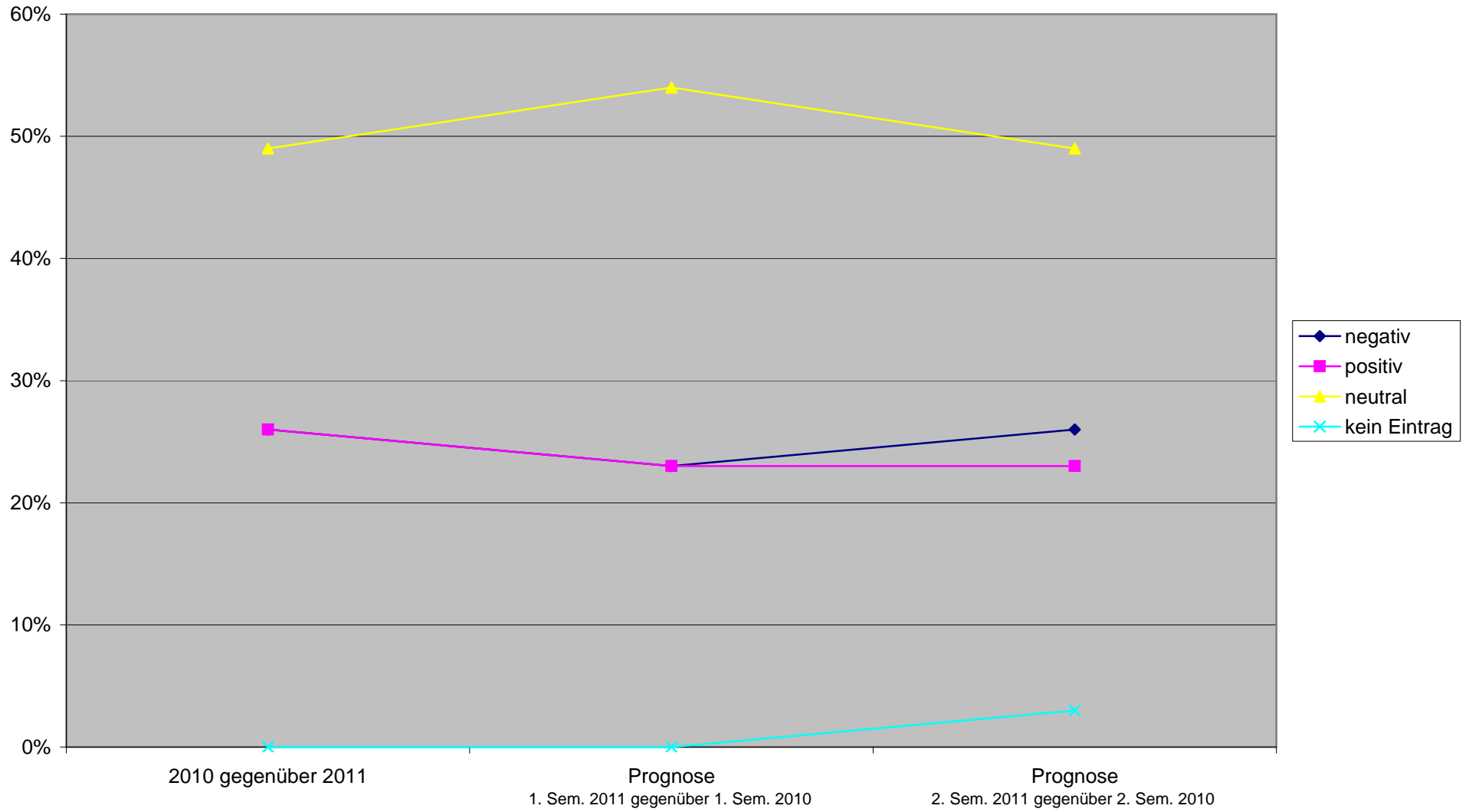
Beschäftigungsgrad



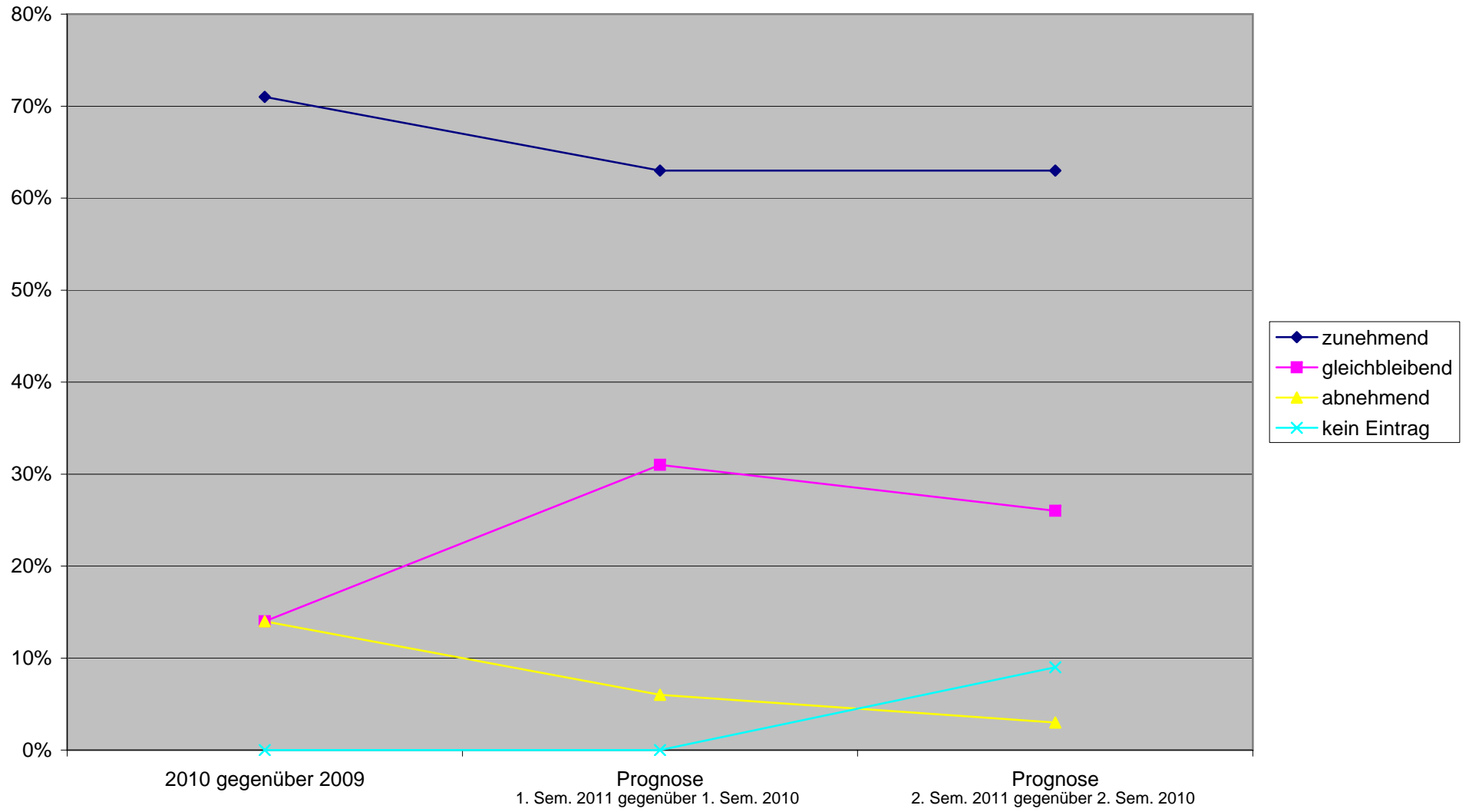
Personalbestand



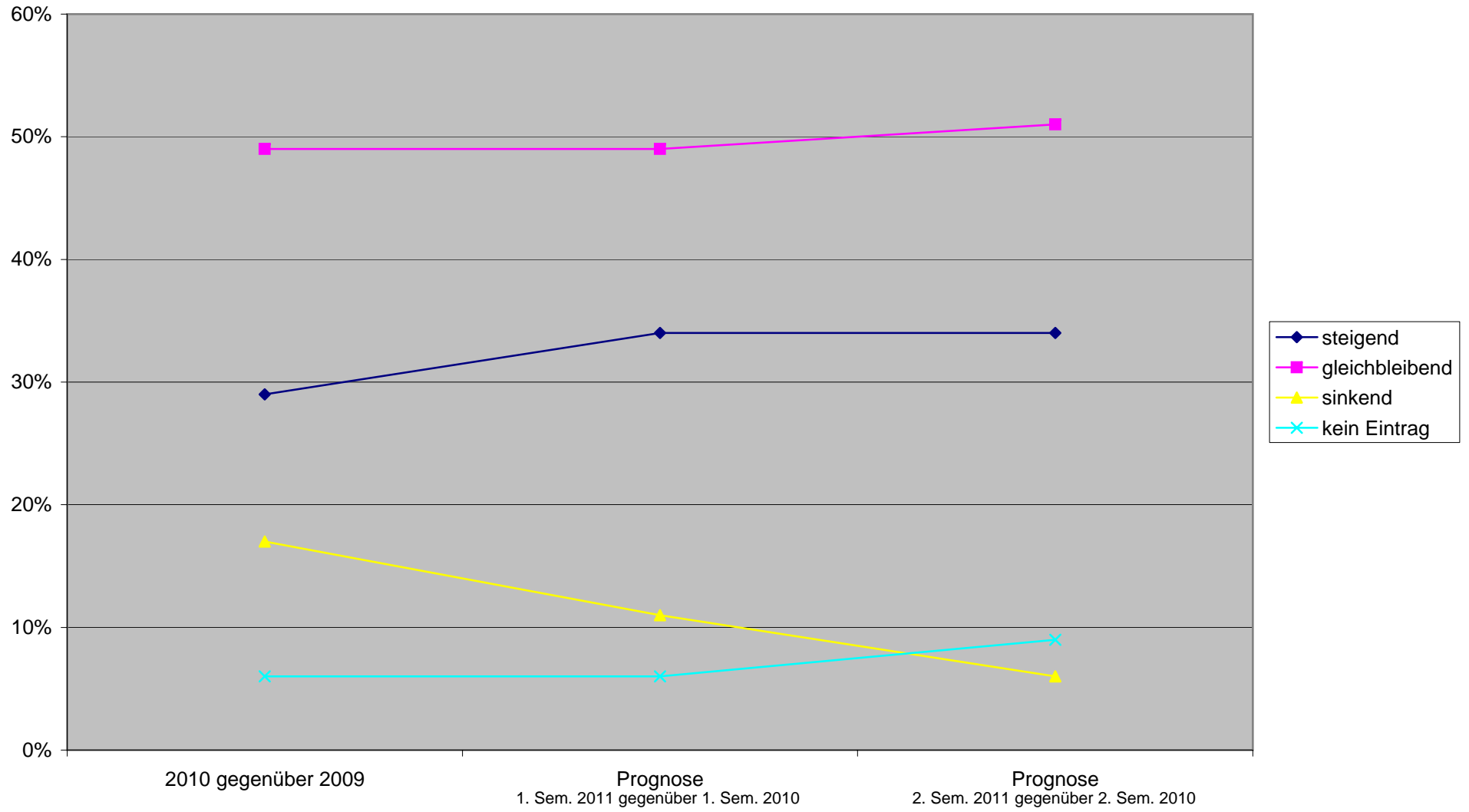
Währungseinfluss



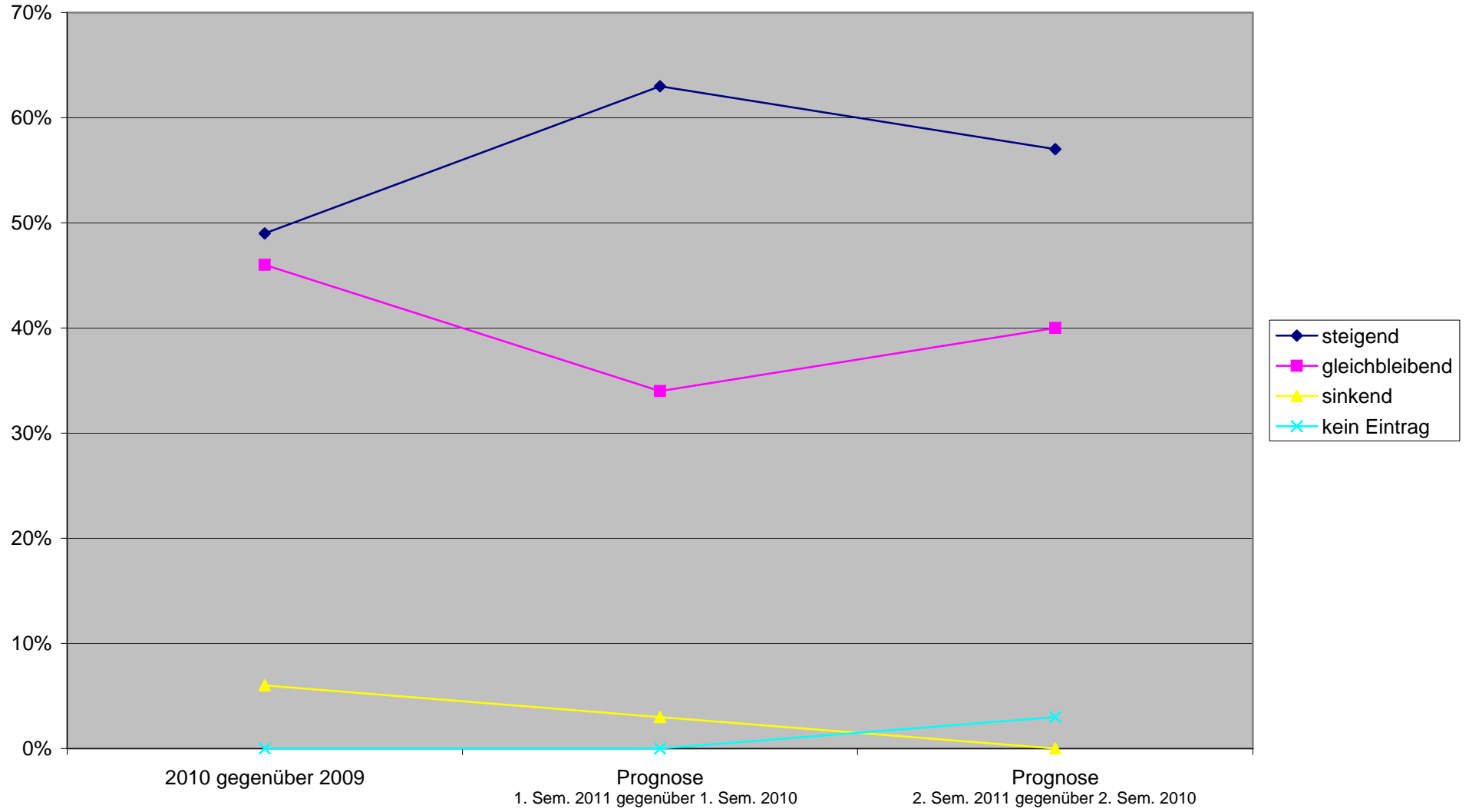
Umsatz



Materialkosten



Personalkosten



Ertragslage

